

#VIOLENCIAES CULPAR A LAS MUJERES QUE SON AGREDIDAS



IBERO
CIUDAD DE MEXICO

QUEJAS AQUÍ



#VIOLENCIAES NEGAR O DESCALIFICAR LAS EXPRESIONES DE ENOJO O DOLOR

SEGURO ESTÁS EN TUS DÍAS



IBERO
CIUDAD DE MÉXICO

QUEJAS AQUÍ

#VIOLENCIAES LAS RECOMENDACIONES QUE PERPETÚAN LA DEPENDENCIA ECONÓMICA

CHICAS
CAÍSENSE CON UN BANQUERO
PARA QUE PONGAN LA MANO
A CAIGA EL DINERO



IBERO
CIUDAD DE MÉXICO

QUEJAS AQUÍ



#VIOLENCIAS INVISIBILIZAR LAS CAUSAS DE LA VIOLENCIA Y LA DESIGUALDAD

Las Mujeres
SUFREN
porque quieren



IBERO
CIUDAD DE MÉXICO

QUEJAS AQUÍ

#VIOLENCIAES FOMENTAR LA DEPENDENCIA EMOCIONAL

TE VAMOS
A BUSCAR
UN NOVIO



PARA
QUE SE ACABEN
TUS PROBLEMAS



IBERO
CIUDAD DE MÉXICO

QUEJAS AQUÍ

#VIOLENCIAES DISFRAZAR COMO VIRTUD ALGO QUE ES UNA SOBRECARGA DE TRABAJO

Las Mujeres
son
Multitask



IBERO
CIUDAD DE MÉXICO

QUEJAS AQUÍ





IBERO
CIUDAD DE MEXICO

QUEJAS AQUÍ



#VIOLENCIAS CONSIDERAR A LAS MUJERES COMO OBJETOS SEXUALES

INVIALE TODO

1\$ ●
2\$ ××
3\$ ×××

LE ROME



IBERO
CIUDAD DE MEXICO

QUEJAS AQUÍ

#VIOLENCIAS NATURALIZAR Y JUSTIFICAR LAS AGRESIONES EJERCIDAS POR HOMBRES

TOLOS
HOMBRES
TIENEN

DE LA
VIOLENCIA
GEN



IBERO
CIUDAD DE MÉXICO

QUEJAS AQUÍ



#VIOLENCIAES

ANULAR LA RESPONSABILIDAD DE LOS HOMBRES DE AUTOCONTROLAR SU SEXUALIDAD

LES TIENEN UNA DESVENTENADA SEXUALIDAD

Los hombres son



IBERO
CIUDAD DE MÉXICO

QUEJAS AQUÍ



IBERO
CIUDAD DE MÉXICO

QUEJAS AQUÍ

#VIOLENCIAES DESCALIFICAR UNA ORIENTACIÓN SEXUAL NO HETEROSEXUAL

SER BISEXUAL
ES UNA FASE



IBERO
CIUDAD DE MÉXICO

QUEJAS AQUÍ

#VIOLENCIAS DESCALIFICAR LOS MOVIMIENTOS QUE LUCHAN POR LOS DERECHOS DE LAS MUJERES

NO USES LA PALABRA FEMINISMO EN TU PRESENTACIÓN

BUSCA ALGO MÁS AMIGABLE



QUEJAS AQUÍ

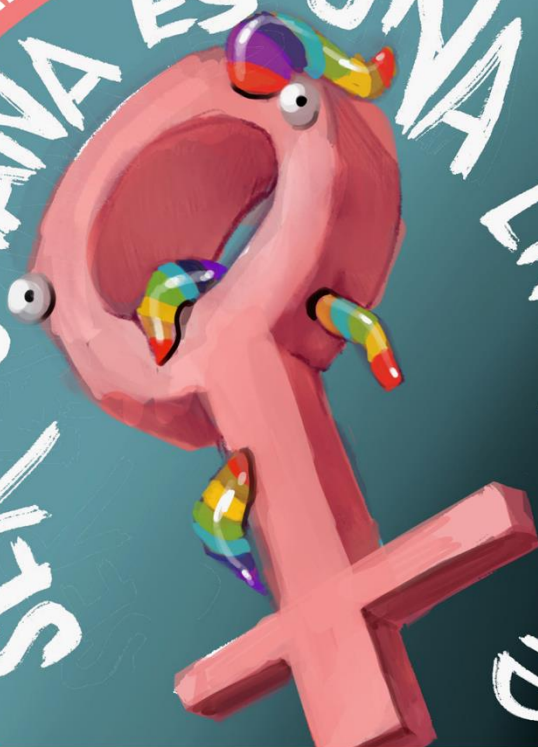


IBERO
CIUDAD DE MÉXICO

QUEJAS AQUÍ

#VIOLENCIAES AGREDIR CON ARGUMENTOS BIOLÓGICOS CADUCOS

SER LESBIANA ES UNA ENFERMEDAD



IBERO
CIUDAD DE MÉXICO

QUEJAS AQUÍ

DISCRIMINACIÓN Y VIOLENCIA DE GÉNERO

SI QUIERES
PONER UNA QUEJA
LO PUEDES HACER

A TRAVÉS DE
ESTE CÓDIGO:



IBERO
CIUDAD DE MÉXICO